

# 家族みんなで 自然体験



静岡県

# 県民の森



☆県民の森公式HP☆  
トップページはこちらから  
<http://www.kenmori.info/>

## 交通のご案内

東名、静岡ICから車で1時間45分、新東名、  
新静岡ICから車で1時間30分



## 利用上の注意

- 寝具、炊事道具、食料等は持参してください。
- 7・8月以外は毎週火曜日は定休日。
- 年末年始も休みます。

## 利用の申し込み

管理事務所 054-260-2214

●利用日の6ヶ月前から受け付けています●

HP [www.kenmori.info](http://www.kenmori.info)

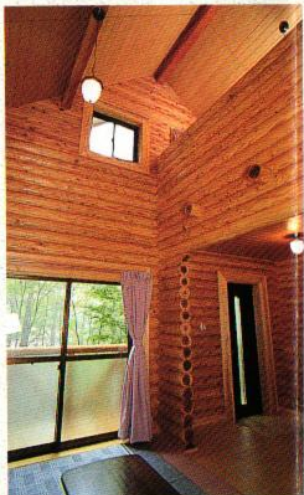
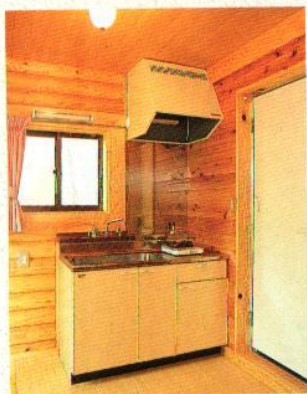
県民の森は、自然体験がいっぱい。







## あこがれのログハウスに泊まって 遊び心をしっかり充電。



ログハウスは二つのタイプがあり、2階建てみたいに見えるログハウスにはロフト(屋根裏)が付いていて、少しリッチな感じ。平屋の方は小さな子供がいる家族におすすめて。収容人員は一応、6名です。ガスヒーターと電気カーペットを用意してあるので、快適に過ごせます。

県民の森は、  
県政百年を記念して整備された  
野外レクリエーション施設で、  
静岡市北部の井川・梅ヶ島地区にまたがる  
尾根沿いの約1,000haの地域です。  
勤行峰・笹山・山伏岳の山々とともに、  
温帯性の美しい森林に覆われ、  
井川湖・南アルプス・富士山を  
望むことのできる景色の美しい所で  
奥大井県立自然公園に指定されています。  
県民の森センター、キャンプ場などの施設は、  
富士見峠から約9km、  
豊かな大自然の懐にあります。



夏は朝が一番。  
朝もやの中を散歩してみよう。  
リスが長い尾をなびかせて、  
飛び出してくるかもしれない。  
昼間は、木陰で昼寝をしたり、  
本を読んだりして過ごそう。  
ゆっくり、ゆっくり時間がすぎていく。  
※朝・夕は平地に比べて10°くらい気温が下がります。



●ハイキング



●木工作



●昆虫観察



## 発見も、出会いも、いっぱい

県民の森は、植物・野鳥・昆虫の宝庫。

森のなかを探検し、

彼らと出会い、ゆっくり観察してみるのも、

きっと楽しいはず。



- ① シロヤシオ
- ② コルリ
- ③ アカゲラ
- ④ マイツルソウ
- ⑤ ヤナギラン
- ⑥ ツバメオモト



●サカハチチョウ



●トウゴクミツバツジ

## 施設のご案内

県民の森は、森林そのものが施設です。その中にセンター、キャンプ場、芝生広場など、野外レクリエーションを楽しめる施設が配置されています。

### ●県民の森センター

県民の森や南アルプスの自然、井川の文化等を紹介した展示室、木工工作を楽しめる工芸室、その他に休憩室、講演室があります。

### ●管理事務所

キャンプ場等利用の申込み、当日の受付、案内をします。

### ●ロッジ

4人用の部屋が 6 室、6人用の部屋が 2室、● 人宿泊できます。

### ●ログハウス

ロフト付き7棟、平屋8棟の二つのタイプ15棟があります。

### ●キャンプ場

大型常設テントが35張、持ち込みテント用のフリーサイトが30サイトあります。ほかに、炊飯棟3棟、野外炉も整備されています。

### ●芝生広場

体操や簡単な球技が楽しめる芝生広場がキャンプ場の周辺に6か所あります。

### ●遊歩道

森林浴や自然観察を楽しめる遊歩道は林間をぬって、整備されています。

### ●アスレチック

キャンプ場周辺に木製のアスレチックが整備されています。



ログハウス



フィールドアスレチック



ロッジ



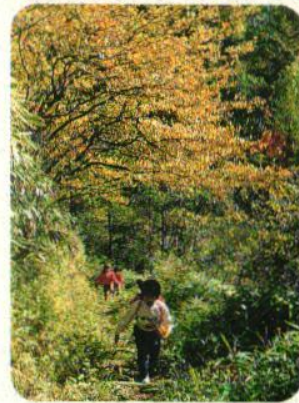
県民の森センター



炊飯



●紅葉



●深まりゆく秋



県民の森の春は遅い。

でも、カラマツの

新芽が出るころ、

森の花がいっせいに咲き始める。

そして、森じゅうに小鳥たちのさえずりがひびく。

キャンプには少し寒いけど、

自然観察には一番いい季節。

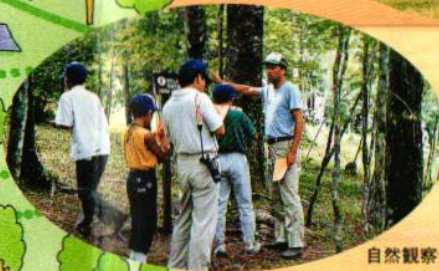




山伏岳からの富士山



市営牧場から井川湖



自然観察会



キャンプ場

# 秋

9月になると静かな森にもどる。  
 雨が降ったあと歩けば、  
 キノコがあちこちから  
 顔を出している。  
 おいしいキノコもたくさんあるけど、  
 毒キノコに気をつけて。  
 10月になると、  
 高い方からだんだんと山が色付いてきます。



●県民の森の冬



●リバウェル井川スキー場

# 冬

ここも静岡市なのか  
 と思うほど、  
 県民の森の冬はきびしい。  
 雪の上には、  
 ノウサギやキツネの足あとが転々。  
 時にはツキノワグマもあらわれる。  
 ほかでは味わえない自然がある。

